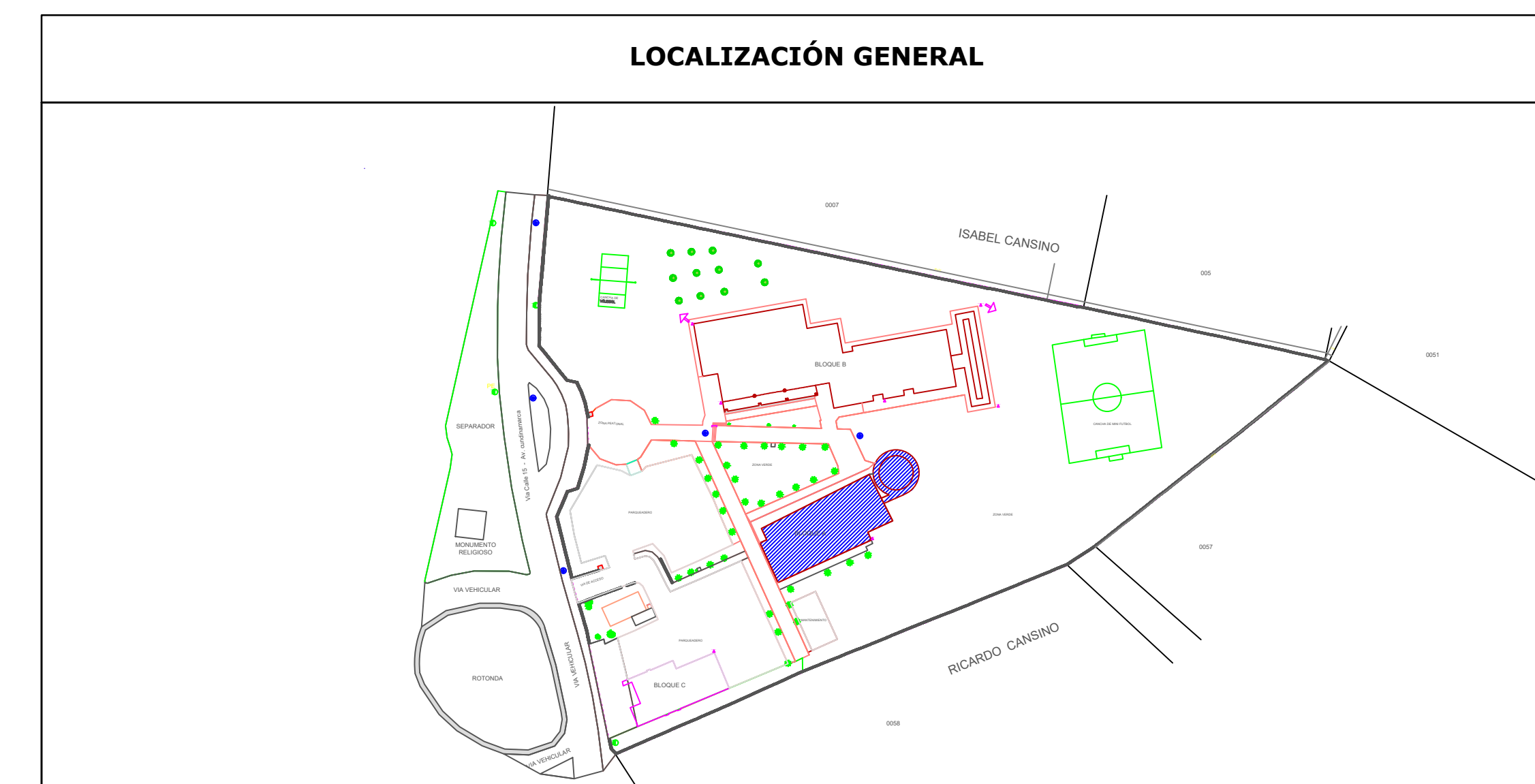


PLANTA PRIMER PISO



CONTRATO:
CONSULTORÍA F-CTC
No. 016 DE 2012

PLANO DE:
LEVANTAMIENTO ARQUITECTÓNICO

CONSULTOR:
GUSTAVO GARCÍA HERNÁNDEZ
IC.Mat. 25202-01016 CND
Calle 20 No. 11-53 - Of. 101
Tels: (1) 8311829 - (1) 8354208 - 3118985329
GIRARDOT - COLOMBIA

EXTENSIÓN:
FACATATIVÁ
CÓDIGO:
25-269-03-01

DIGITALIZO:
DIANA CAROLINA GUZMAN
NOMBRE DEL ARCHIVO:
ARQ_FACA_BLOQUE 1.dwg
Versión 2010

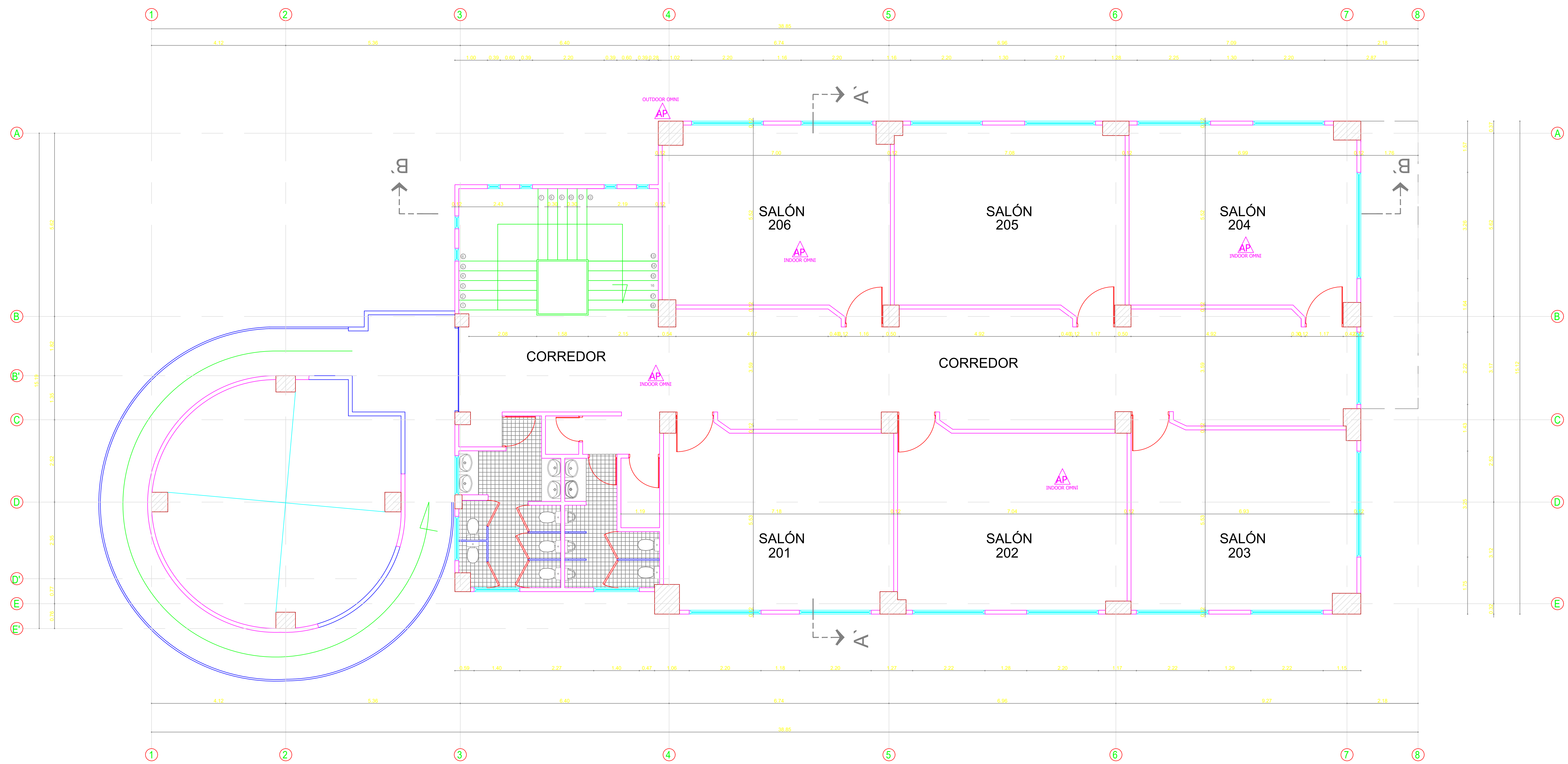
Vo. Bo. INTERVENTORIA:
ARQ. PEDRO ENRIQUE LEÓN MÁRQUEZ
MAT. PR. 2570045265 CND

MODIFICACIONES:			
FECHA	OBSERVACION	REVISO	APROBADO

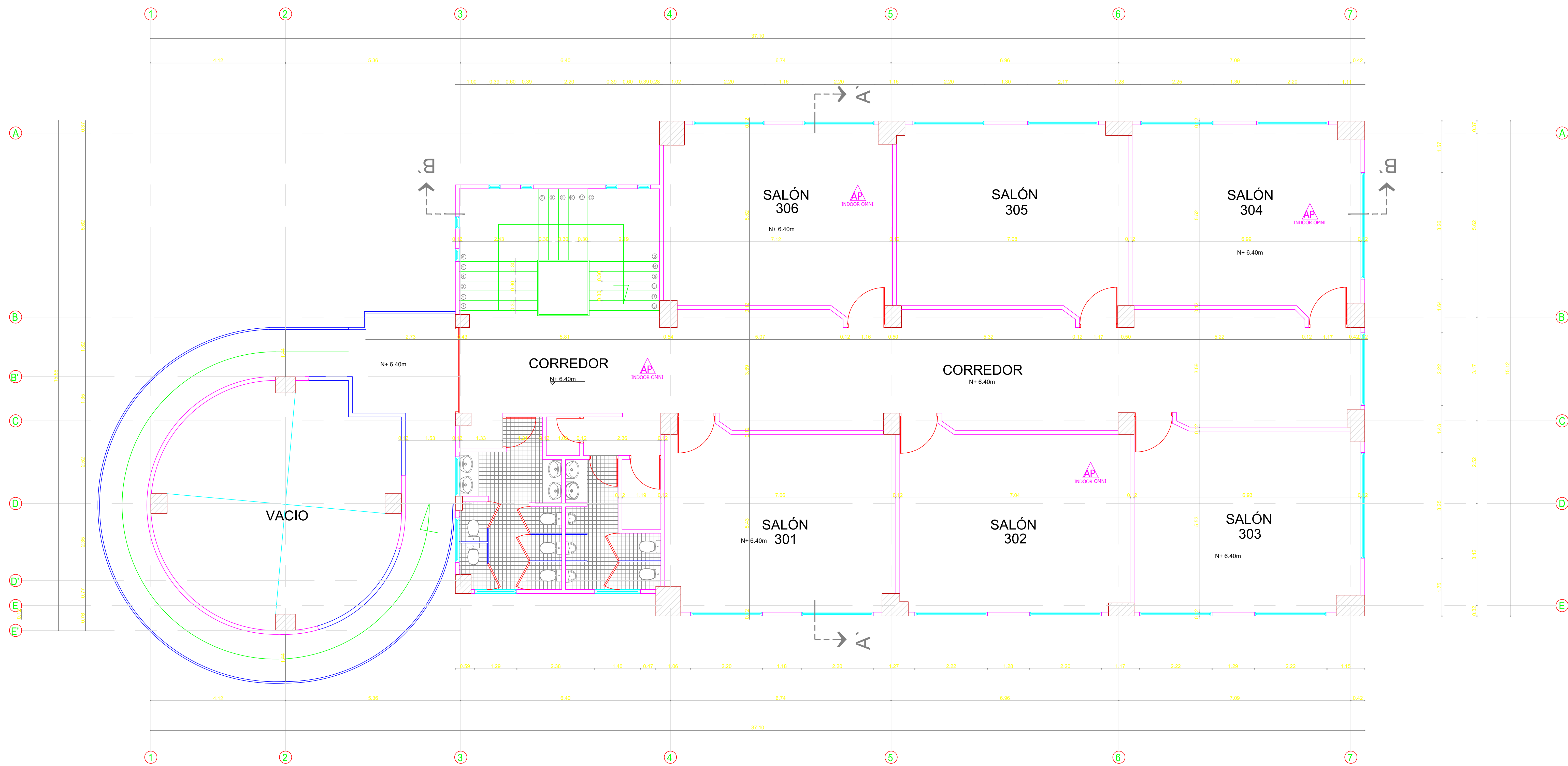
CONTIENE:
ARQUITECTURA
BLOQUE 1
PLANTA PRIMER PISO

FECHA:
JULIO/2013
ESCALA_1:75

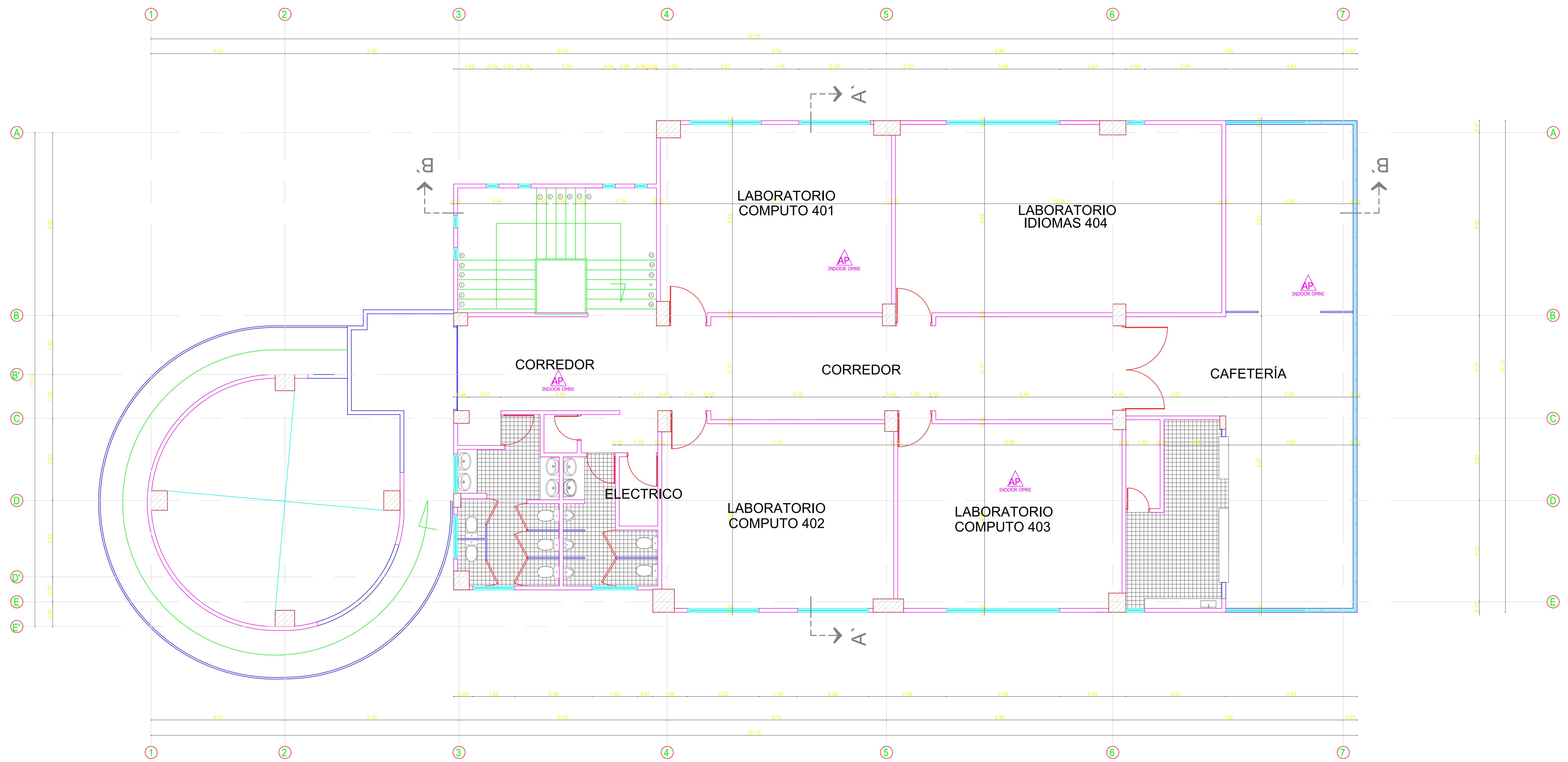
PLANO:
01 DE 09



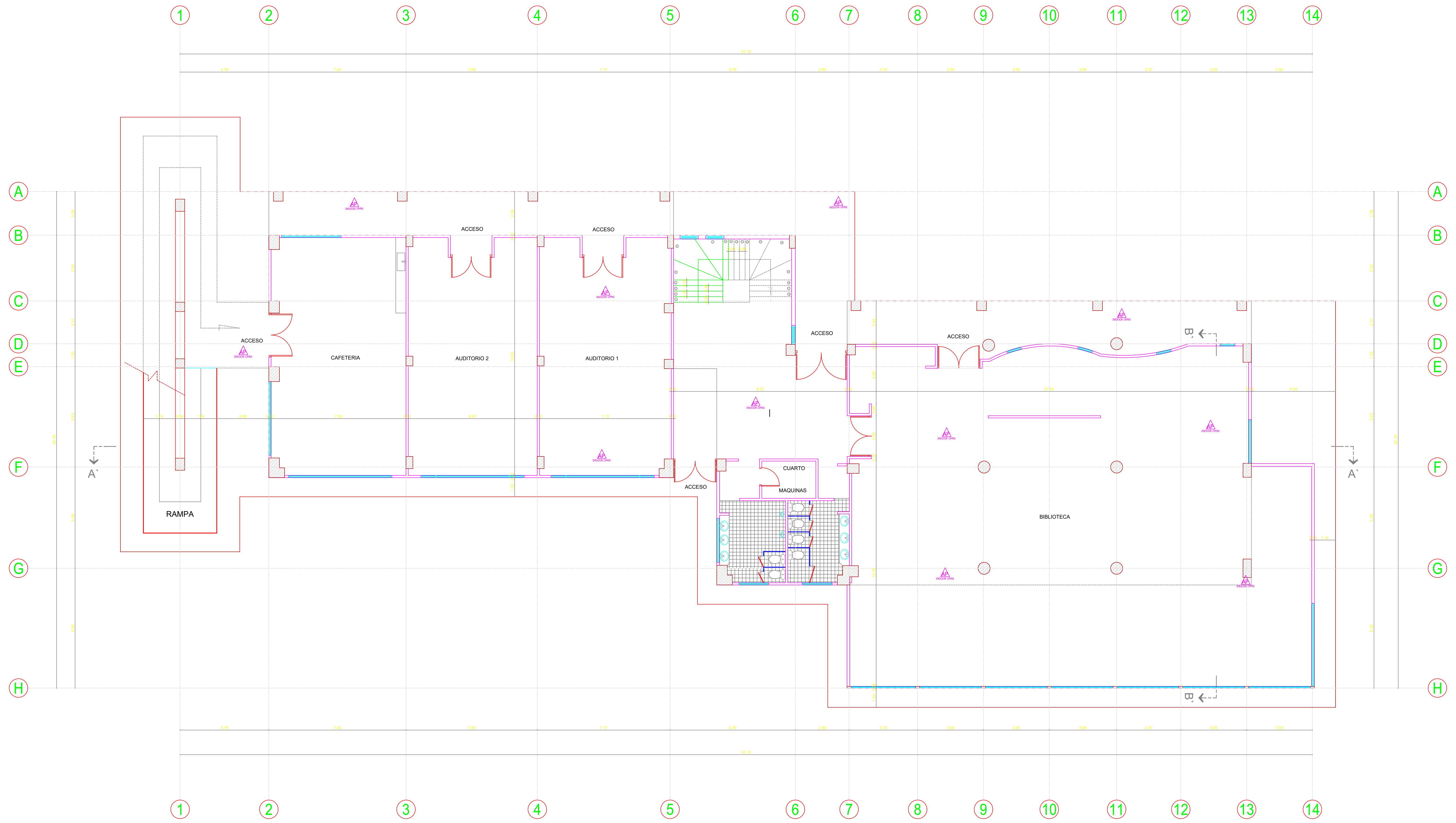
PLANTA SEGUNDO PISO



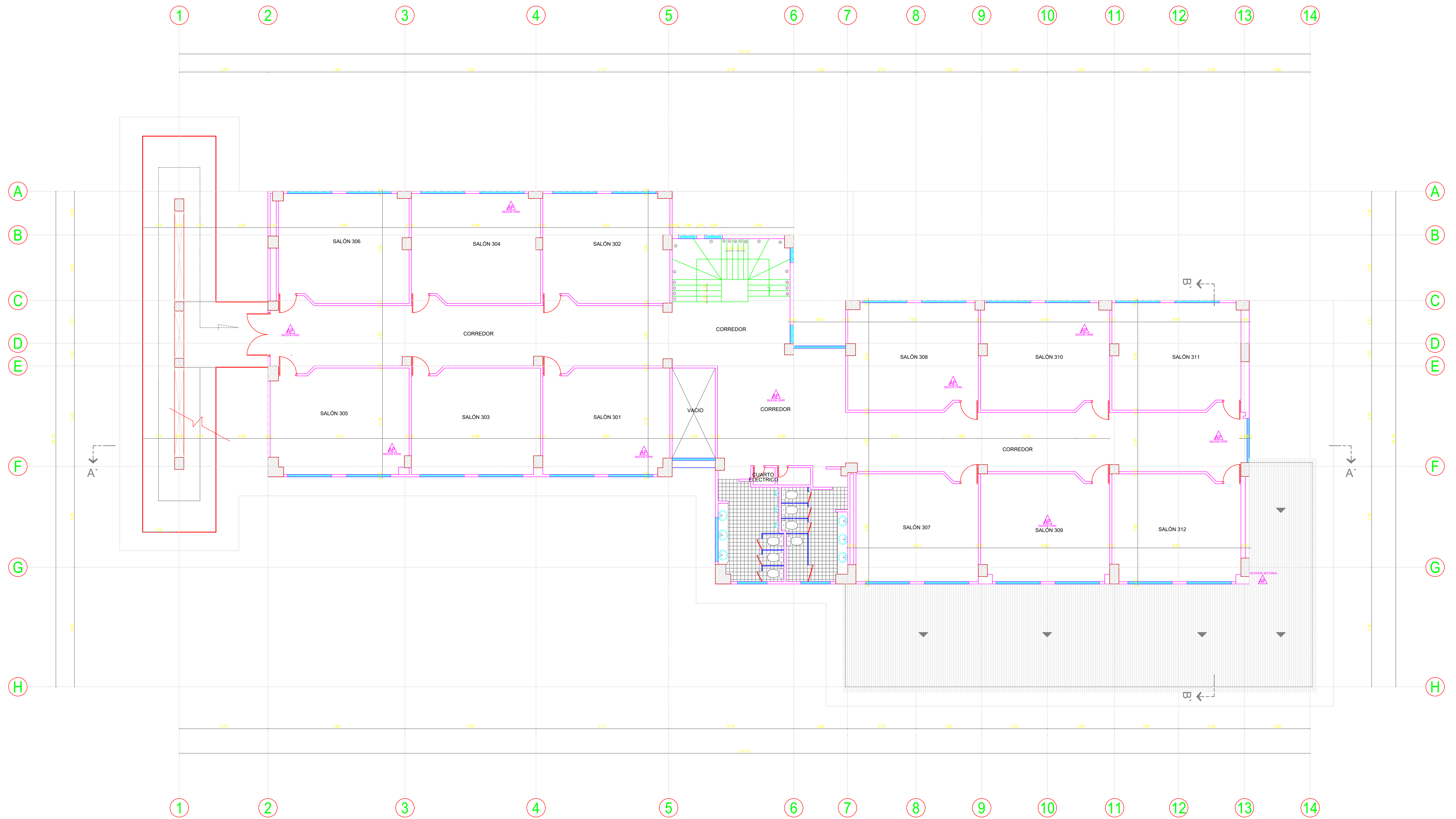
PLANTA TERCER PISO



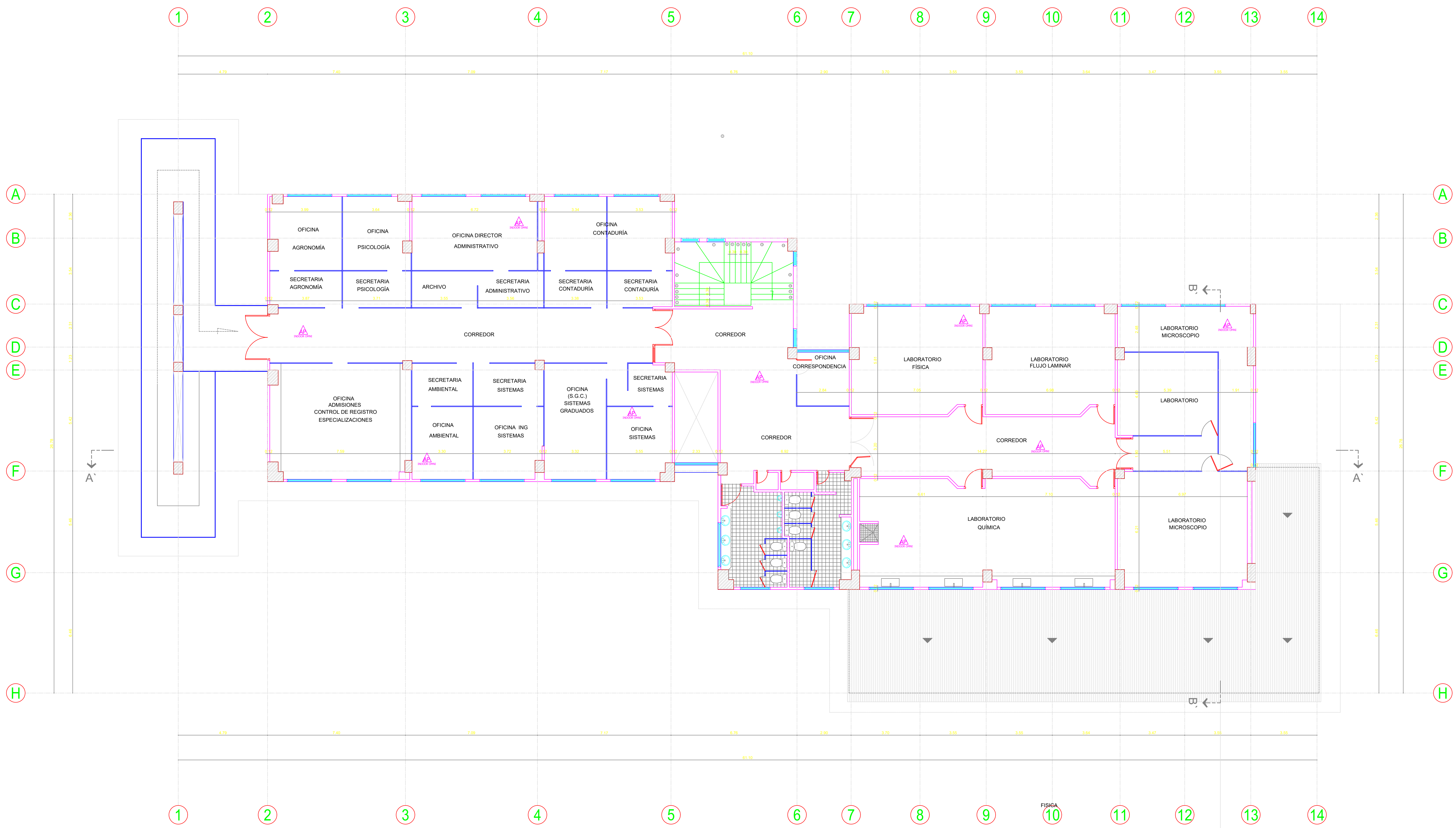
PLANTA CUARTO PISO



PLANTA PRIMER PISO



PLANTA TERCER PISO



PLANTA CUARTO PISO

BLOQUE A - 1 PISO					
DEPENDENCIA	INDOOR	OMNI OUT	SEC OUT	Datos	Regulada
CITGO	1			7	6
Sala docentes	1			1	
Entrada Bloque	1			1	
Pasillos	1			1	
Facultades	1			1	
Sala de idiomas	1			1	
TOTAL	6	0	0	12	6

BLOQUE A - 2 PISO					
DEPENDENCIA	INDOOR	OMNI OUT	SEC OUT	Datos	Regulada
Salones	4			4	
Esquina zona verde		1		1	
TOTAL	4	1	0	5	0

BLOQUE A - 3 PISO					
DEPENDENCIA	INDOOR	OMNI OUT	SEC OUT	Datos	Regulada
Salones	4			4	
TOTAL	4	0	0	4	0

BLOQUE A - 4 PISO					
DEPENDENCIA	INDOOR	OMNI OUT	SEC OUT	Datos	Regulada
Salones	3			3	
Cafeteria	1			1	
TOTAL	4	0	0	4	0

Total de AP	19
Total puntos de red	25
Total tomas reguladas	6

BLOQUE B - 1 PISO					
DEPENDENCIA	INDOOR	OMNI OUT	SEC OUT	Datos	Regulada
Biblioteca	4			3	
Cafeteria	1			1	
Auditorio	2			2	
Entrada Bloque	1			1	
Pasillos	2			2	
TOTAL	10	0	0	9	0

BLOQUE B - 2 PISO					
DEPENDENCIA	INDOOR	OMNI OUT	SEC OUT	Datos	Regulada
Salas de computo	2			1	
Escalera	1			1	
Salones	4			4	
Rampa exterior		1	1	2	
Esquina parqueaderos		1		1	
TOTAL	7	2	1	9	0

BLOQUE B - 3 PISO					
DEPENDENCIA	INDOOR	OMNI OUT	SEC OUT	Datos	Regulada
Salones	8			8	
Escalera	1			1	
Esquina parqueaderos			1	1	
Rampa exterior					
TOTAL	9	0	1	10	0

BLOQUE B - 4 PISO					
DEPENDENCIA	INDOOR	OMNI OUT	SEC OUT	Datos	Regulada
Salones	4			4	
Escalera	1			1	
Laboratorios	4			4	
Rampa exterior					
TOTAL	9	0	0	9	0

Total de AP	39
Total puntos de red	37
Total tomas reguladas	0

BLOQUE C - 1 PISO					
DEPENDENCIA	INDOOR	OMNI OUT	SEC OUT	Datos	Regulada
Camara de gezel	1			1	
Entrada Lab. de psicología	1			1	
Entrada bloque	1			1	
TOTAL	3	0	0	3	0

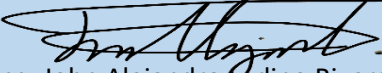
BLOQUE C - 2 PISO					
DEPENDENCIA	INDOOR	OMNI OUT	SEC OUT	Datos	Regulada
Reemplaza AP	1				
Sala de juntas	1			1	
Esquina parqueadero		1		1	
Esquena entrada		1		1	
TOTAL	2	2	0	3	0


BLOQUE C - 3 PISO					
DEPENDENCIA	INDOOR	OMNI OUT	SEC OUT	Datos	Regulada
Reemplaza AP	1				
Sala de juntas	1			1	
TOTAL	2	0	0	1	0

Total de AP	9
Total puntos de red	7
Total tomas reguladas	0

Total de AP	67
Total puntos de red	69
Total tomas reguladas	6

Total por tipos de AP		
INDOOR	OMNI OUT	SEC OUT
60	5	2


 Ing. John Alejandro Cadino Rivera
 Área de Servicios Tecnológicos.
 Dirección de Sistemas y Tecnología


 Ing. Edilson Martinez Clavijo
 Director de Sistemas y Tecnología